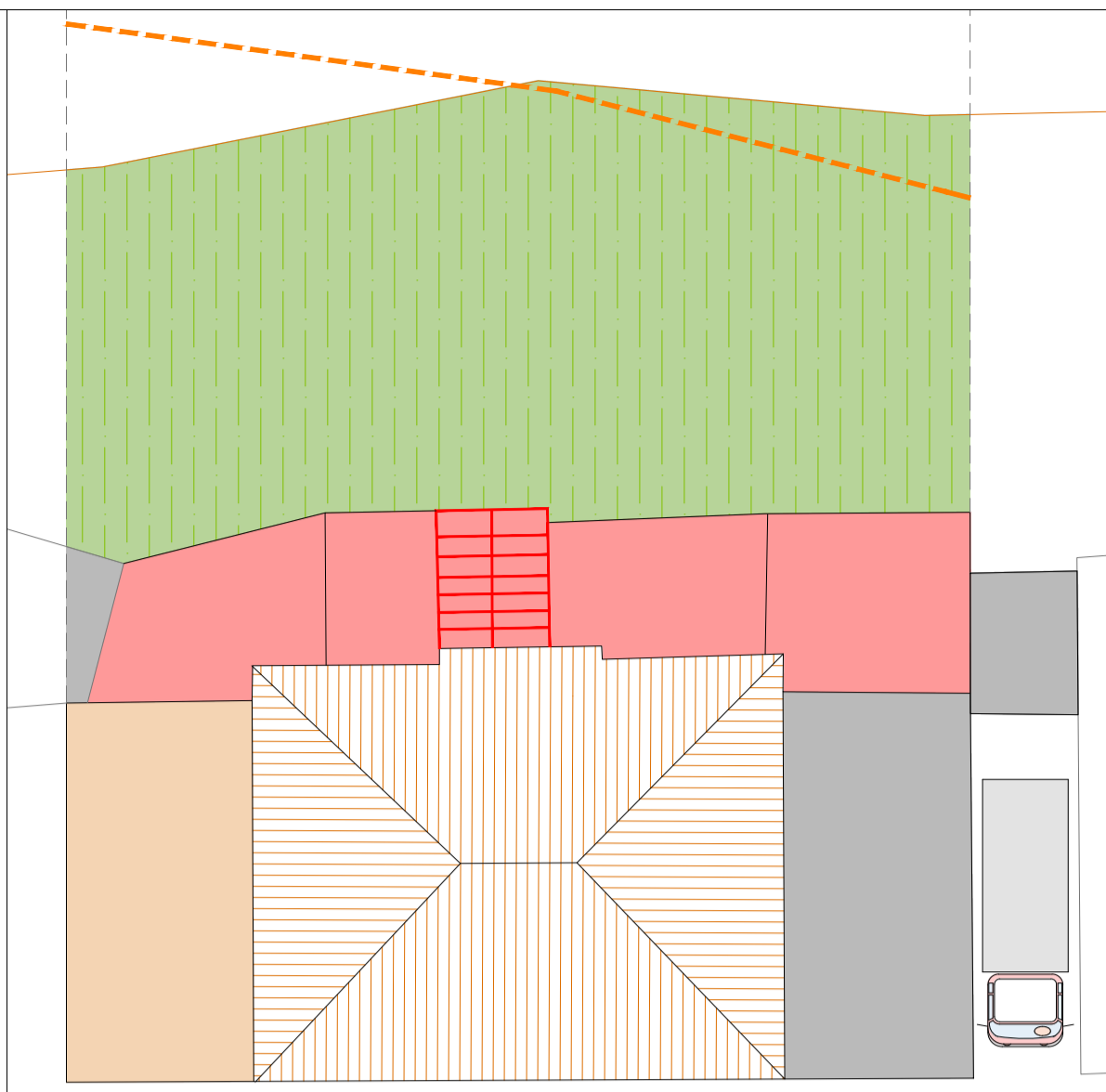


### FASE 1

La prima fase è quella di cantierizzazione, che si compone di due interventi: il primo che riguarda la delimitazione dell'area baraccamento costituita da un wc chimico ed una baracca ad uso spogliatoio/mensa e dell'area stoccaggio materiale sul ciglio superiore della parete rocciosa; la seconda che riguarda la sistemazione dell'area su cui andranno inseriti gli apprestamenti di sicurezza, compreso di pulizia delle aree, sgombrò di eventuale materiale accantonato e/o rimosso e smontaggio di tettoia in legno e materiale plastico.

Verrà posizionato un autocarro per il carico ed il trasporto del materiale rimosso a discarica, sul vicolo laterale all'edificio comunale.

- Area di lavoro
- Rete tenax di delimitazione area accantonamento materiale sul ciglio superiore della parete rocciosa

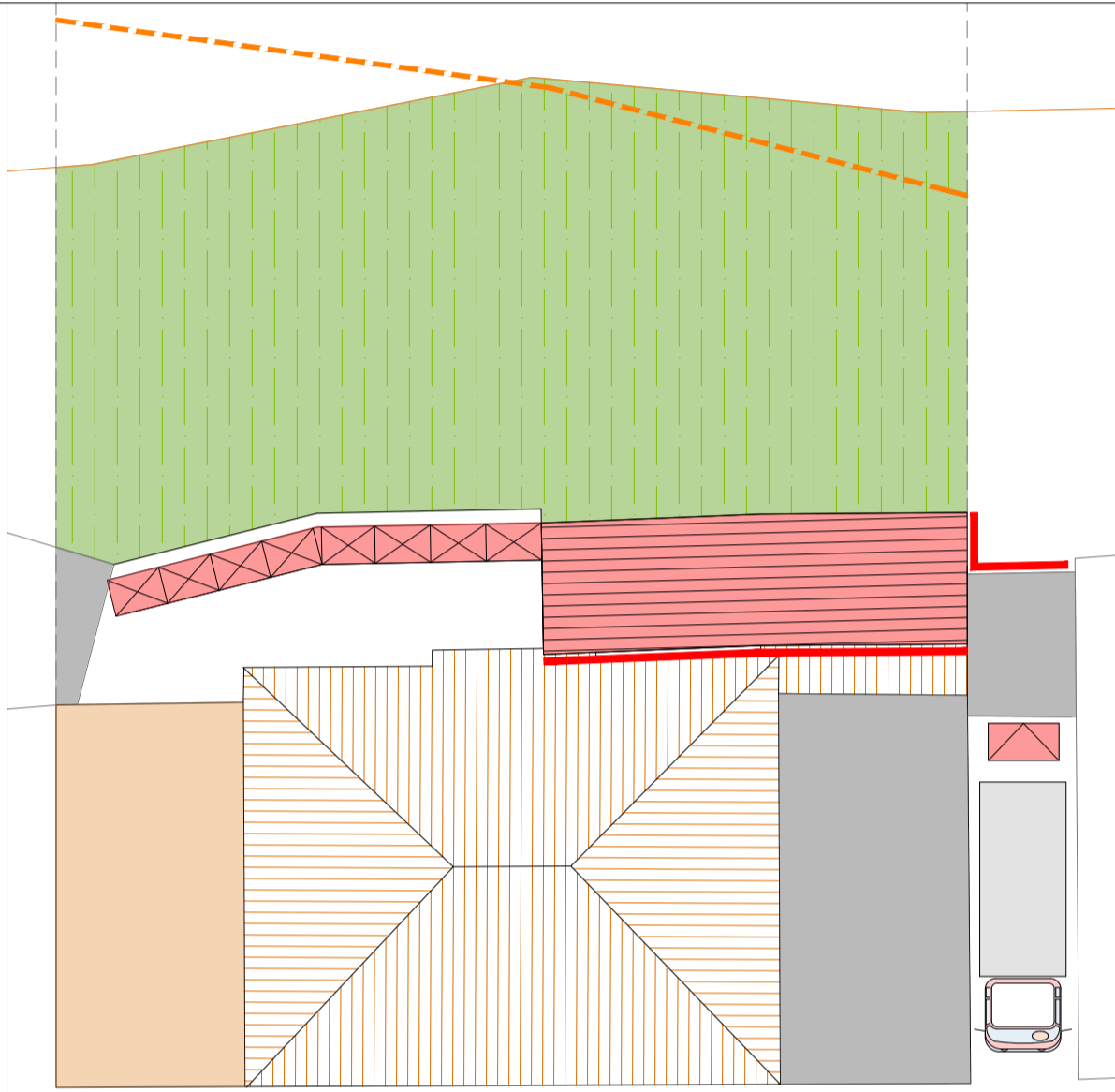


### FASE 2

La seconda fase consiste nella sistemazione di tutti gli apprestamenti di sicurezza necessari al buon esito degli interventi.

Si prevede il montaggio di ponteggio di circa 12,20 m di lunghezza, affiancato al muro a retta retrostante l'edificio comunale; l'altezza del ponteggio sarà pari alla quota della copertura dell'immobile affianco allo stesso muro a retta. Su tale copertura verrà posizionato un tavolato di larghezza 3,60 m per tutta la lunghezza della copertura, sistemato su letto in sabbia, che sia un camminamento stabile per i lavoratori e reso sicuro inserendo puntellamenti all'interno dell'edificio.

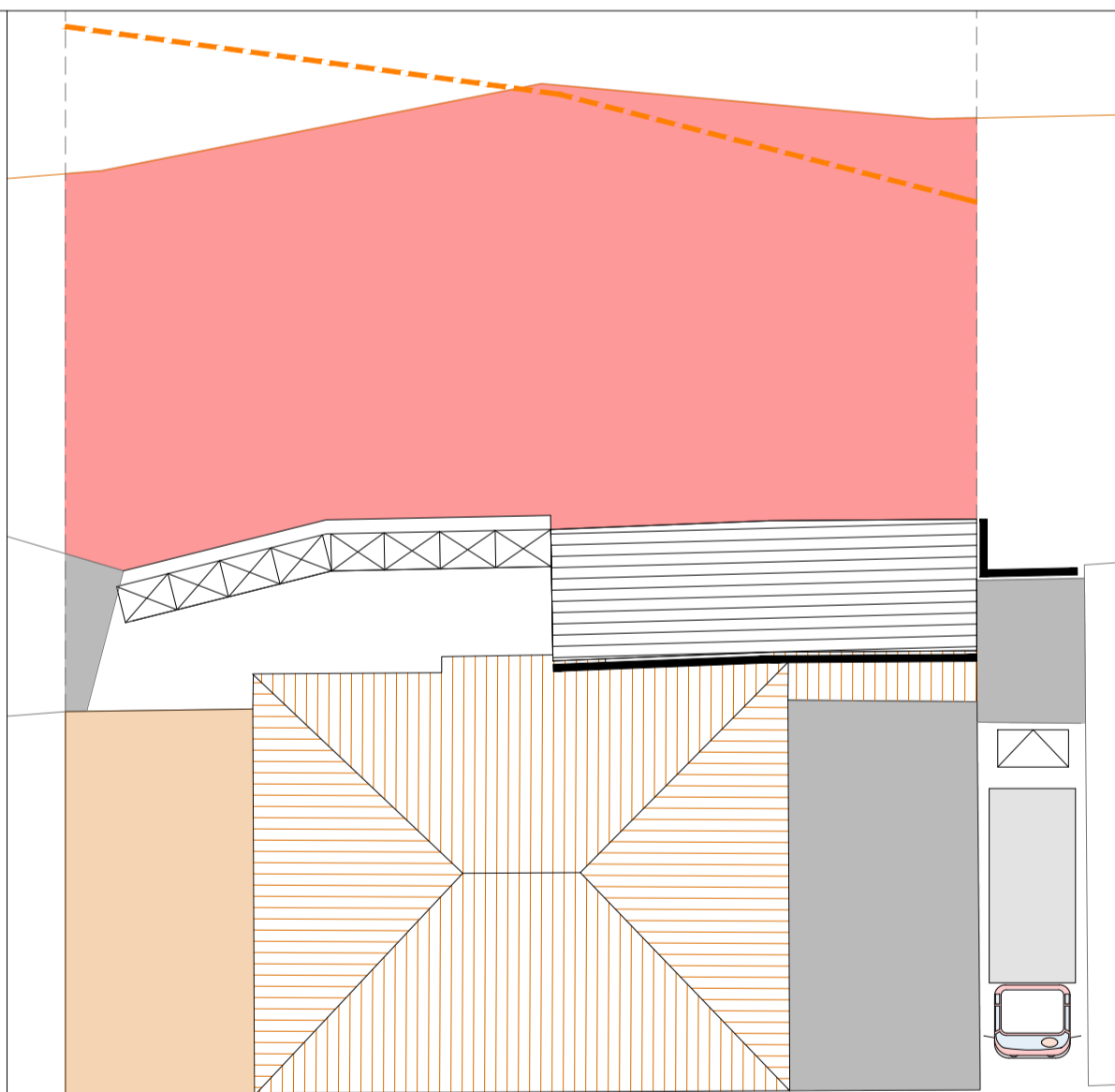
- Area di lavoro
- Parapetto
- Rete tenax di delimitazione area accantonamento materiale



### FASE 3

La terza fase consiste nella pulizia della parete rocciosa da vegetazione infestante e nel disgiungimento del materiale pericolante, in modo da avere una superficie libera da ostacoli e pericoli per gli operatori che dovranno procedere con i successivi interventi. Le operazioni elencate saranno eseguite da operatori che lavorano in corda sulla parete rocciosa, calati dall'alto e ancorati ad una linea vita con zavorre di cemento. Il materiale di risulta verrà caricato sul camion per essere portato a discarica.

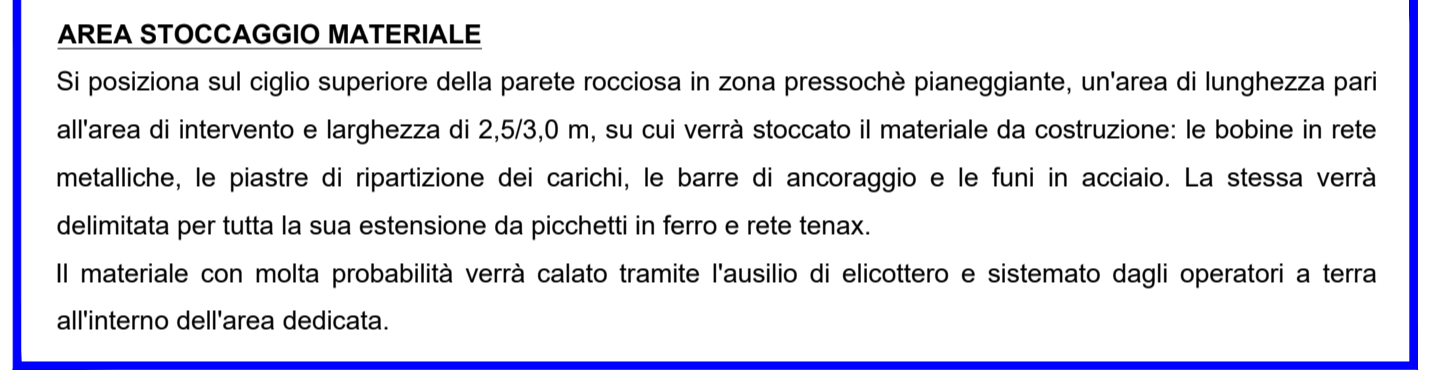
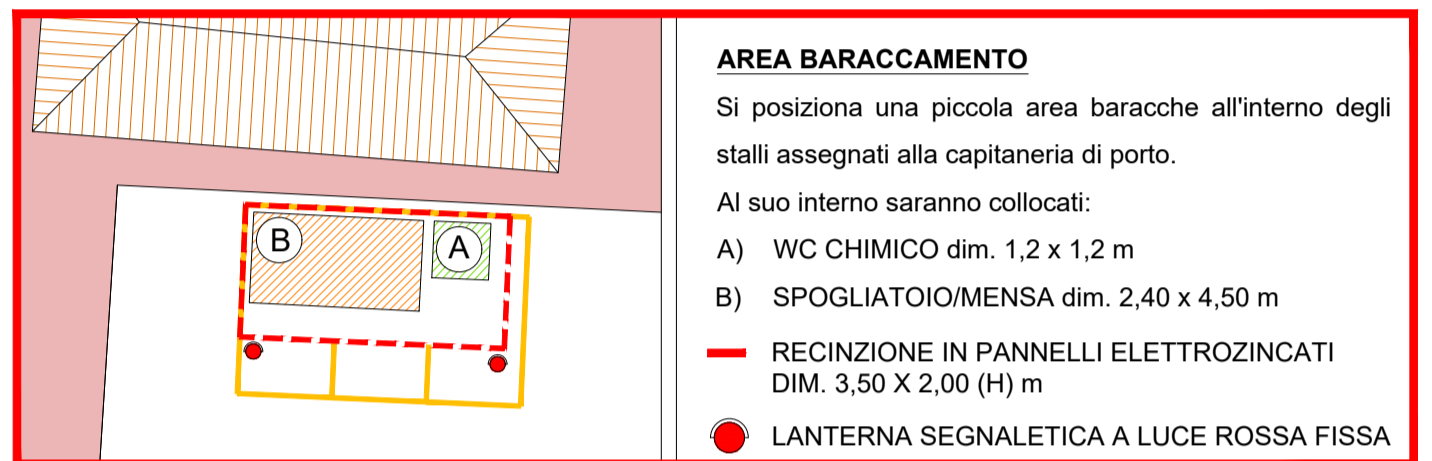
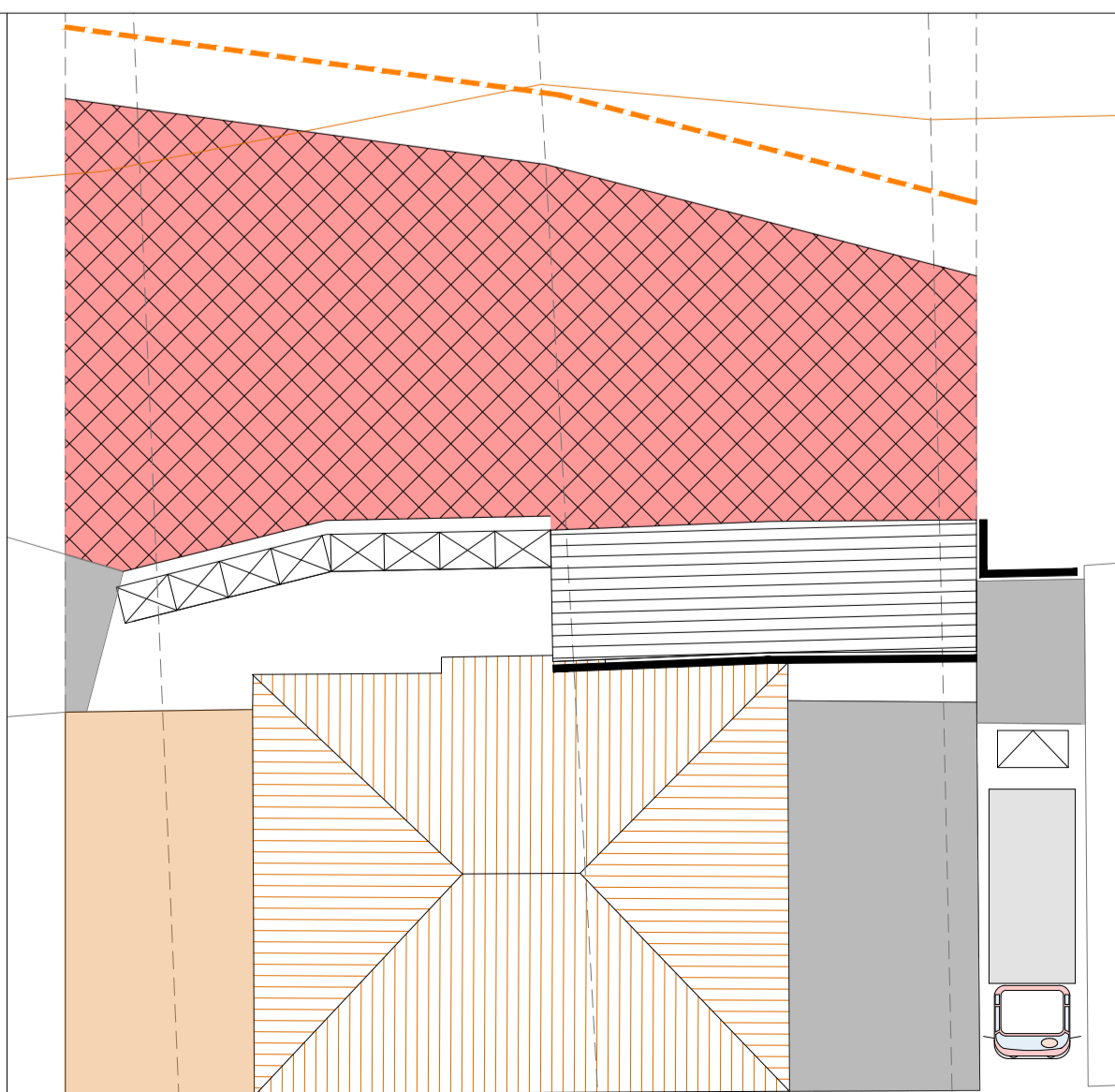
- Area di lavoro
- Ponteggio
- Tavolato
- Trabattello per salita in copertura
- Parapetto
- Rete tenax di delimitazione area accantonamento materiale



### FASE 4

La quarta ed ultima fase consiste nella fornitura e posa in opera di rete in aderenza in filo d'acciaio ad alta resistenza di diametro del filo 3 mm e resistenza a trazione maggiore di 1770 al mm<sup>2</sup>. La bobina sarà trasportata sul ciglio superiore della parete rocciosa tramite elicottero e posata da operatore in corda. La rete verrà ancorata con piastre di ripartizione dei carichi e barre d'acciaio di diametro 32 mm ogni 3,00 m e infisse per una profondità di 3,00 m.

- Area di lavoro
- Ponteggio
- Tavolato
- Trabattello per salita in copertura
- Parapetto
- Rete tenax di delimitazione area accantonamento materiale



## COMUNE DI PORTO AZZURRO Provincia di Livorno

Oggetto:

Interventi per la messa in sicurezza della parete rocciosa a monte del palazzo comunale

Stato della progettazione:

PROGETTO ESECUTIVO



STUDIO IN GEO

Ing. Lorenzo Corsini e associati  
Piazza Cavour n. 14 - 58024 Massa Marittima (GR)  
e-mail: studioassociatoingeo@gmail.com  
Tel.: 0566902273

Il tecnico:  
Ing. Lorenzo Corsini



Elaborato:

LAYOUT DI CANTIERE

Data: 17/05/2024

Ubicazione: Banchina IV Novembre, Comune Porto Azzurro

Committente:

Comune di Porto Azzurro  
Banchina IV Novembre n.19  
57036 Porto Azzurro (LI)

Scala: 1:200

tav. 5