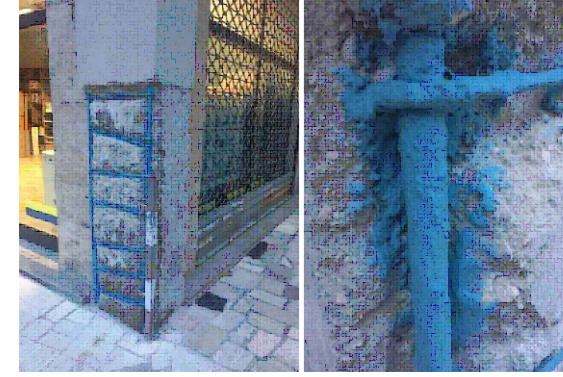


FASE 1 - PULIZIA E TRATTAMENTO

Pulizia con idropulitrice a 200 atm o sabbiatrice per la preparazione del c.i.s. compatto a successivi trattamenti e trattamento dei ferri di armatura in vista con applicazione di anticorrosivo monocomponente alcalizzante dato in due mani



FASE 2 - CONSOLIDAMENTO

Consolidamento paramento murario in c.a. con rete elettrosaldata maglia 10x10 cm d. 6, collegata al supporto con 5 tondini a mq d. 6 annegati in fori trasversali e stesura di malta cementizia a 350 kg/mc spessore 3cm lato campo sportivo - 5 cm lato controterra e scarpa di fondazione



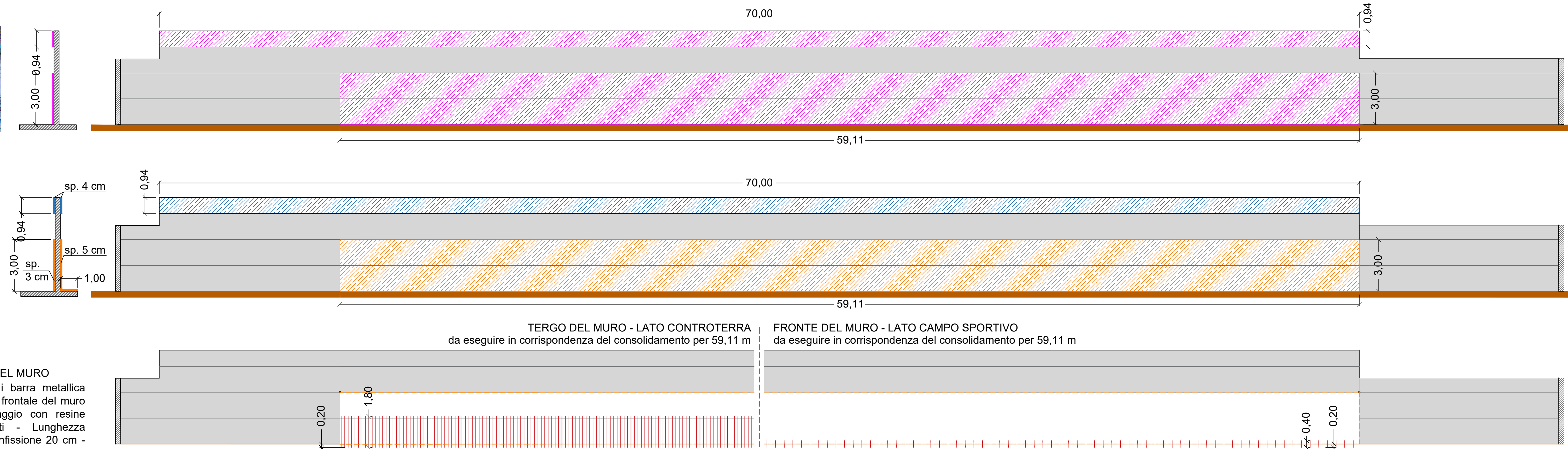
Area interessata dalla sola stesa di malta cementizia a 350 kg/mc spessore 4cm

TERGO DEL MURO

Ancoraggio e fissaggio di barra metallica Ø12 mm nella fondazione a tergo del muro in c.a., mediante inghisaggio con resine epossidiche bicomponenti - Lunghezza barre 180 cm - profondità infissione 20 cm - interasse 20 cm

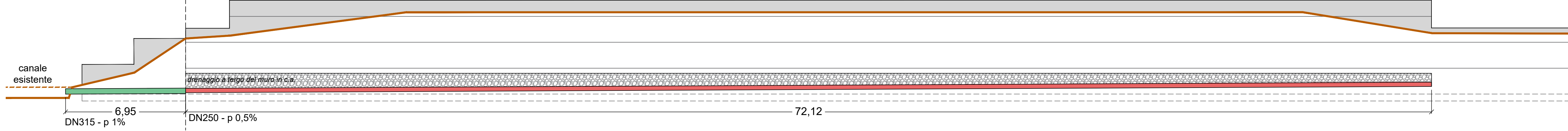
FRONTE DEL MURO

Ancoraggio e fissaggio di barra metallica Ø10 mm nella fondazione frontale del muro in c.a., mediante inghisaggio con resine epossidiche bicomponenti - Lunghezza barre 40 cm - profondità infissione 20 cm - interasse 50 cm

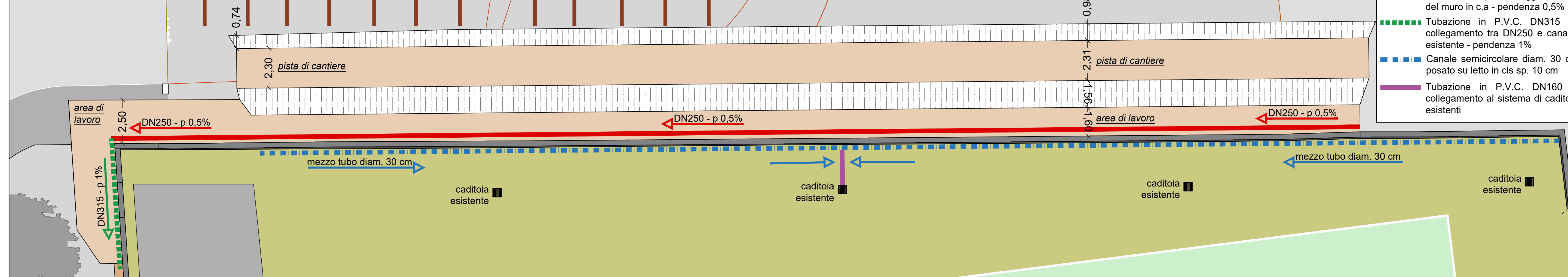


TERGO DEL MURO - LATO CONTROTERRA da eseguire in corrispondenza del consolidamento per 59,11 m
FRONTE DEL MURO - LATO CAMPO SPORTIVO da eseguire in corrispondenza del consolidamento per 59,11 m

PROSPETTO NORD Muro in c.a. con indicazione delle tubazioni di drenaggio - scala 1:125

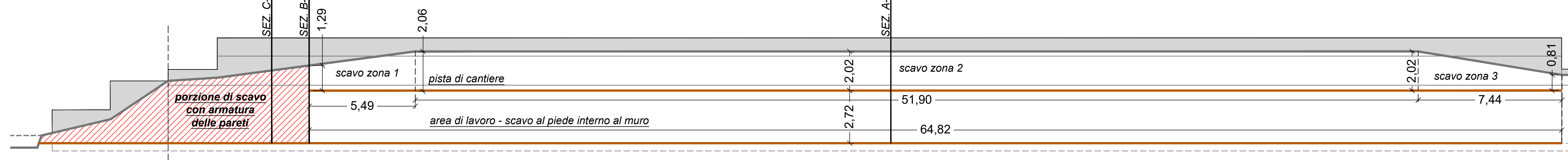


PLANIMETRIA DI PROGETTO scala 1:125

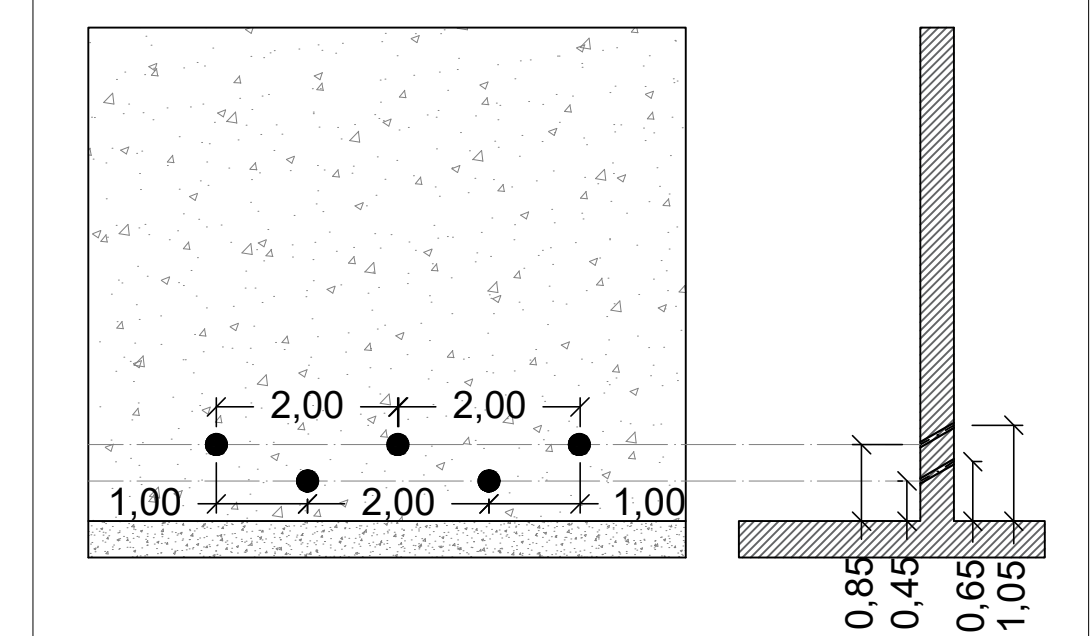


- LEGENDA**
- Tubazione corrugata fessurata con calza DN250 per drenaggio a tergo del muro in c.a. - pendenza 0,5%
 - Tubazione in P.V.C. DN315 di collegamento tra DN250 e canale esistente - pendenza 1%
 - Canale semicircolare diam. 30 cm posato su letto in cls sp. 10 cm
 - Tubazione in P.V.C. DN160 di collegamento al sistema di caditoie esistenti

PROSPETTO NORD Muro in c.a. con indicazione delle altezze di scavo - scala 1:125



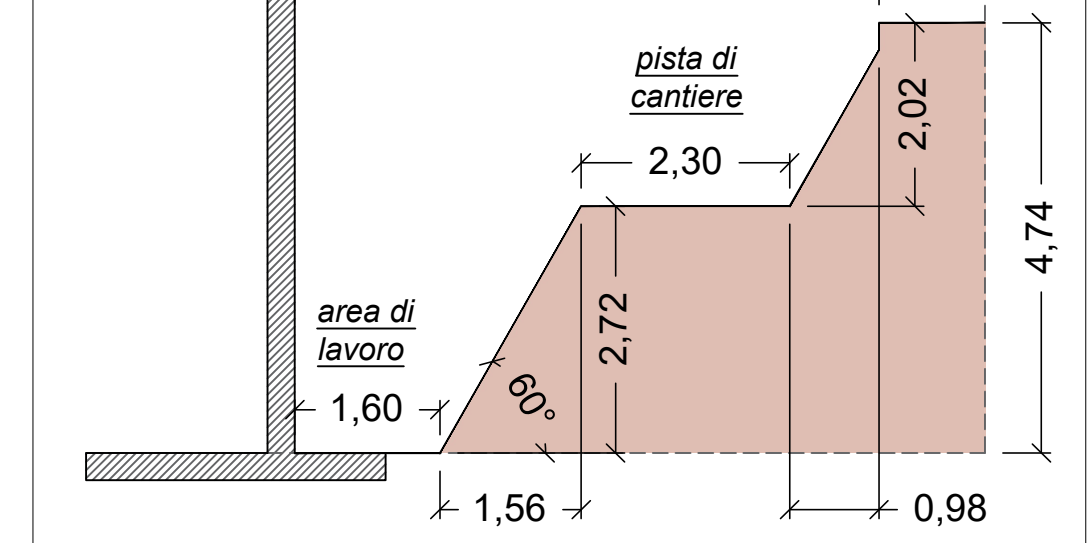
SCHEMA DEI FORI DI DRENAGGIO Ø80
Realizzazione di fori di drenaggio su doppia fila ad interasse 200 cm con tubazione in P.V.C. Ø80 - quantità totale 70



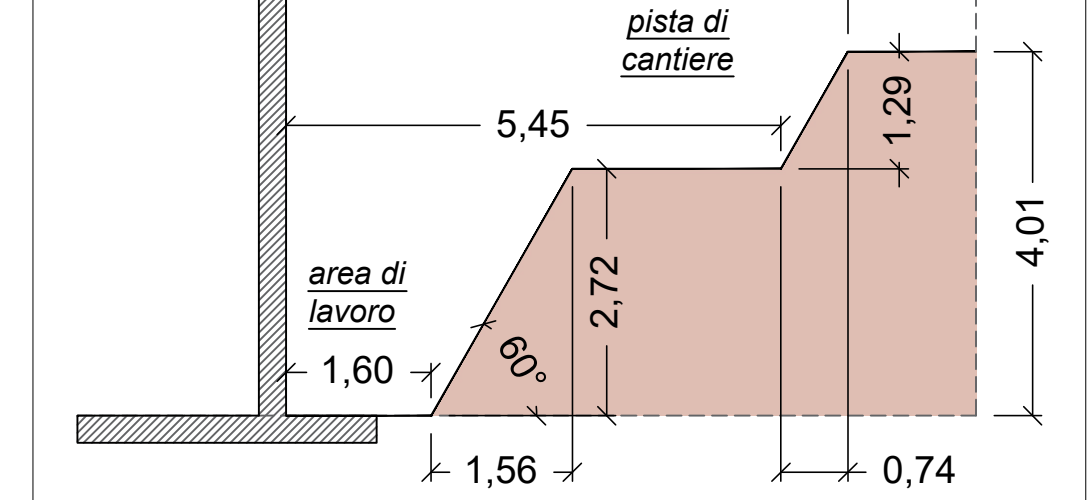
SEZIONE DI SCAVO C-C'



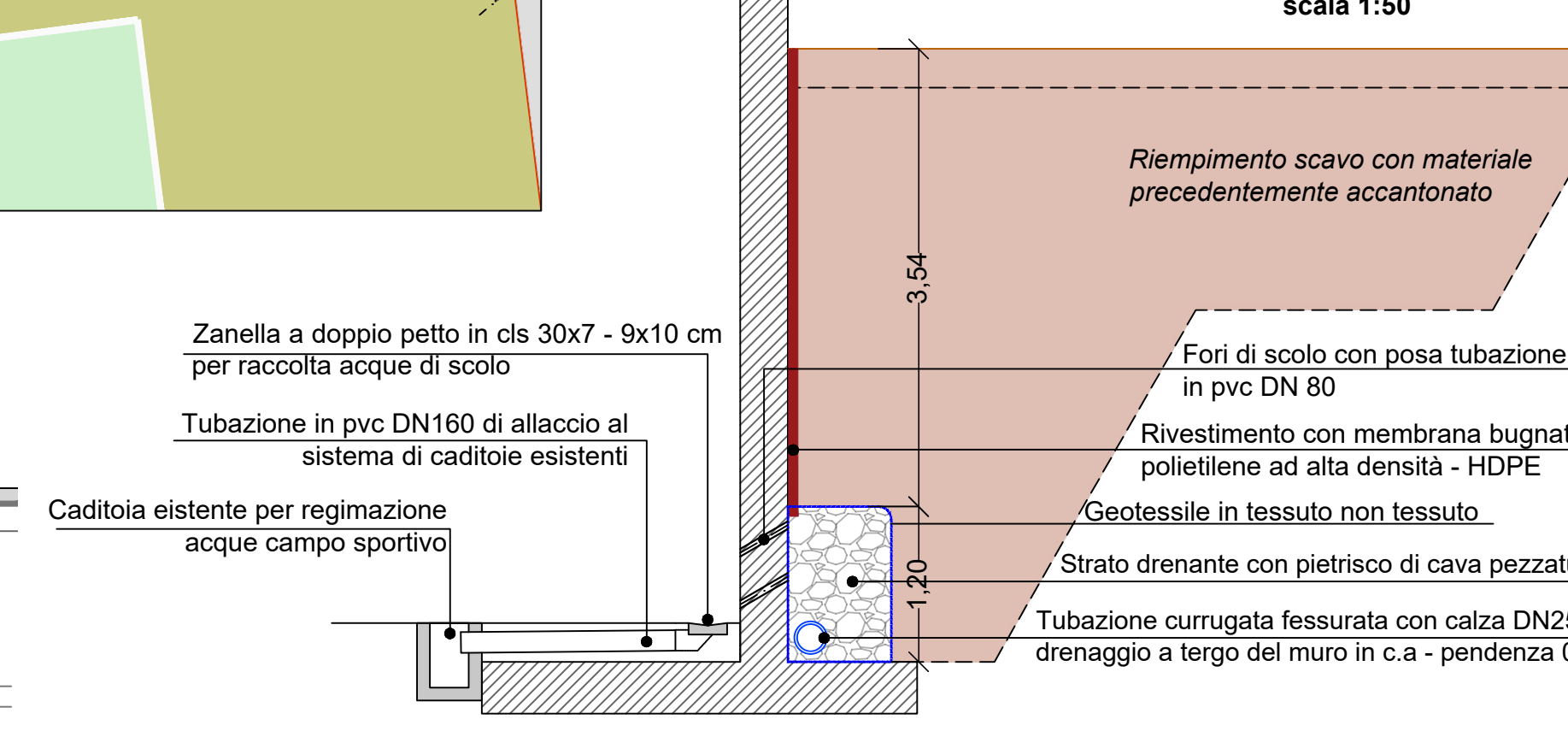
SEZIONE DI SCAVO A-A'



SEZIONE DI SCAVO B-B'



DETTAGLIO MURO IN C.A. CON SISTEMA DI DRENAGGIO
scala 1:50



COMUNE DI PORTO AZZURRO
Provincia di Livorno

Oggetto:

Messa in sicurezza del muro in cemento armato a monte del campo sportivo comunale - Loc. Santissimo - Viale Europa, Comune di Porto Azzurro

Stato della progettazione:

PROGETTO ESECUTIVO

STUDIO TECNICO ASSOCIATO INGENO
Ing. Lorenzo Corsini e Ing. Ilaria Casanova
Piazza Cavour n. 14 - 58024 Massa Marittima (GR)
Tel.: 0566902273 - Fax: 0566905789
e-mail: studioassociatoingeo@gmail.com

Tecnici:
Ing. Ilaria Casanova Ing. Lorenzo Corsini



Elaborato:

STATO DI PROGETTO
Planimetria prospetti e sezioni
- regimazione delle acque e ripristini

Data: Aprile 2022

Ubicazione: Loc. Santissimo, Viale Europa, Comune Porto Azzurro

Scala: 1:125

Committente:

Comune di Porto Azzurro
Banchina IV Novembre n.19
57036 Porto Azzurro (LI)

tav. **3**